

# JORNADAS LUSO-ESPAÑOLAS DE PARTICIPACIÓN PÚBLICA

## ESQUEMA PROVISIONAL DE TEMAS IMPORTANTES / QUESTÕES SIGNIFICATIVAS DA GESTÃO DA ÁGUA



## DEMARCAÇÃO HIDROGRÁFICA DEL TAJO



DUDAS Y PREGUNTAS:

[participa.plan@chtajo.es](mailto:participa.plan@chtajo.es)

QUESTÕES: [pgrh@apambiente.pt](mailto:pgrh@apambiente.pt)



GOBIERNO DE ESPAÑA

MINISTERIO PARA LA TRANSICIÓN ECOLÓGICA Y EL RETO DEMOGRÁFICO

CONFEDERACIÓN HIDROGRÁFICA DEL TAJO, O.A.

- Tratado de límites de 1864
  - Convenio 1927 (aprovechamiento hidroeléctrico del tramo internacional del río Duero)
  - Convenio 1964 (aprovechamiento hidroeléctrico de los tramos internacionales del río Duero y de sus afluentes)
  - Convenio de 1968, relativo al aprovechamiento hidráulico de todos los ríos internacionales hispano-lusos en sus tramos fronterizos
- Convenio de Albufeira de 1998, marco protección aguas y ecosistemas y para el aprovechamiento sostenible de los recursos hídricos
  - Protocolo de revisión del Convenio de Albufeira, 2008



Consultas impactos transfronterizos, sistemas de alerta, etc  
Caudal mínimo a desembalsar a Portugal: 2700 hm<sup>3</sup>/año (Embalse Cedillo)  
CADC, órgano cooperación, reuniones anuales





# REVISIÓN DEL PLAN HIDROLÓGICO: CALENDARIO PREVISTO



**CONSULTA PÚBLICA EPTI: 25 ENERO – 30 OCTUBRE**

**INFORME CAD SOBRE ETI: NOVIEMBRE 2020**

**CONSULTA PÚBLICA PROPUESTA PROYECTO PLAN DE CUENCA (PPP): MARZO – AGOSTO 2021**

**CONFORMIDAD CAD/CAC PPP: SEPTIEMBRE 2021**

**INFORME CNA PPP: OCTUBRE 2021**

**APROBACIÓN PLAN HIDROLÓGICO: DICIEMBRE 2021**

## OBJETIVOS PRINCIPALES DEL ESQUEMA DE TEMAS IMPORTANTES



## CONTENIDOS

Esquema provisional de Temas Importantes (EpTI) del tercer ciclo de planificación: 2021-2027



MINISTERIO PARA LA TRANSICIÓN ECOLÓGICA Y EL RETO DEMOGRÁFICO  
SECRETARÍA DE ESTADO DE MEDIO AMBIENTE  
Dirección General del Agua

Confederación Hidrográfica del Tajo

### ESQUEMA PROVISIONAL DE TEMAS IMPORTANTES

de la parte española de la  
*Demarcación Hidrográfica del Tajo*

Tercer ciclo de planificación hidrológica

Enero de 2020

### MEMORIA

- INTRODUCCIÓN.
  - ELEMENTOS A CONSIDERAR Y PLANTEAMIENTO PARA LA ELABORACIÓN DEL ETI.
  - TEMAS IMPORTANTES EN LA DEMARCACIÓN.
  - DIRECTRICES PARA LA REVISIÓN DEL PLAN.
- ### ANEXO. FICHAS DE LOS TEMAS IMPORTANTES
- DESCRIPCIÓN Y LOCALIZACIÓN DEL PROBLEMA.
  - NATURALEZA Y ORIGEN DE LAS PRESIONES GENERADORAS DEL PROBLEMA.
  - SECTORES ECONÓMICOS Y ACTIVIDADES GENERADORAS DEL PROBLEMA.
  - PLANTEAMIENTO DE SOLUCIONES ALTERNATIVAS.
  - SECTORES Y ACTIVIDADES AFECTADOS POR LAS SOLUCIONES.
  - DECISIONES QUE PUEDEN ADOPTARSE DE CARA A LA CONFIGURACIÓN DEL NUEVO PLAN.

[http://www.chtajo.es/LaCuenca/Planes/PlanHidrologico/Planif\\_2021-2027/Paginas/EsquTemImp\\_2021-2027.aspx](http://www.chtajo.es/LaCuenca/Planes/PlanHidrologico/Planif_2021-2027/Paginas/EsquTemImp_2021-2027.aspx)

DUDAS Y PREGUNTAS: [participa.plan@chtajo.es](mailto:participa.plan@chtajo.es)

QUESTÕES: [pgrh@apambiente.pt](mailto:pgrh@apambiente.pt)

## TEMAS IMPORTANTES

- 1) **CAMBIO CLIMÁTICO**
- 2) MEJORA DEL ESPACIO FLUVIAL
- 3) CAUDALES ECOLÓGICOS
- 4) **CONTAMINACIÓN DE ORIGEN URBANO E INDUSTRIAL**
- 5) **CONTAMINACIÓN DE ORIGEN AGROPECUARIO**
- 6) **CONTAMINANTES EMERGENTES**
- 7) **CALIDAD DE LAS AGUAS TURBINADAS O DESEMBALSADAS**
- 8) GARANTÍA EN LA SATISFACCIÓN DE LAS DEMANDAS
- 9) EXPLOTACIÓN SOSTENIBLE DE LAS AGUAS SUBTERRÁNEAS
- 10) MEJORA EN LA GESTIÓN DE ZONAS PROTEGIDAS POR ABASTECIMIENTO
- 11) **INCREMENTO DE LA PRESENCIA DE ESPECIES EXÓTICAS INVASORAS**
- 12) RECUPERACIÓN DE COSTES Y FINANCIACIÓN DE LOS PROGRAMAS DE MEDIDAS POR EL ORGANISMO DE CUENCA
- 13) MEJORA EN LA COOPERACIÓN Y COORDINACIÓN ENTRE ADMINISTRACIONES
- 14) REUTILIZACIÓN DE AGUAS DEPURADAS
- 15) GESTIÓN DEL RIESGO DE INUNDACIÓN





# Evaluación del Potencial Ecológico Año 2015

Primera reunión del grupo de trabajo ad-hoc relativo a la calidad del agua en el río Tajo



## Estaciones de control

- Red de Control de Calidad Físicoquímica
- Estaciones de Control de Calidad Biológica en Embalses fronterizos
- Estaciones de Control de Calidad Biológica en Ríos fronterizos

## Evaluación del Estado Ecológico

Masas de Agua Fronterizas. Ríos Naturales

- Estado ecológico muy bueno
- Estado ecológico bueno
- Estado ecológico moderado
- Estado ecológico deficiente
- Estado ecológico malo
- Masas sin evaluar

## Evaluación del Potencial Ecológico

Masas de Agua Fronterizas. Embalses Muy Modificados

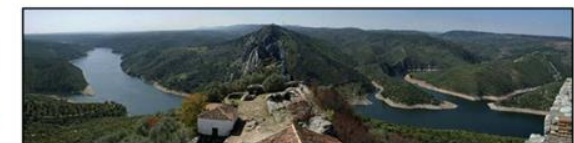
- Potencial ecológico bueno y máximo
- Potencial ecológico moderado
- Potencial ecológico deficiente
- Potencial ecológico malo

## Cartografía básica

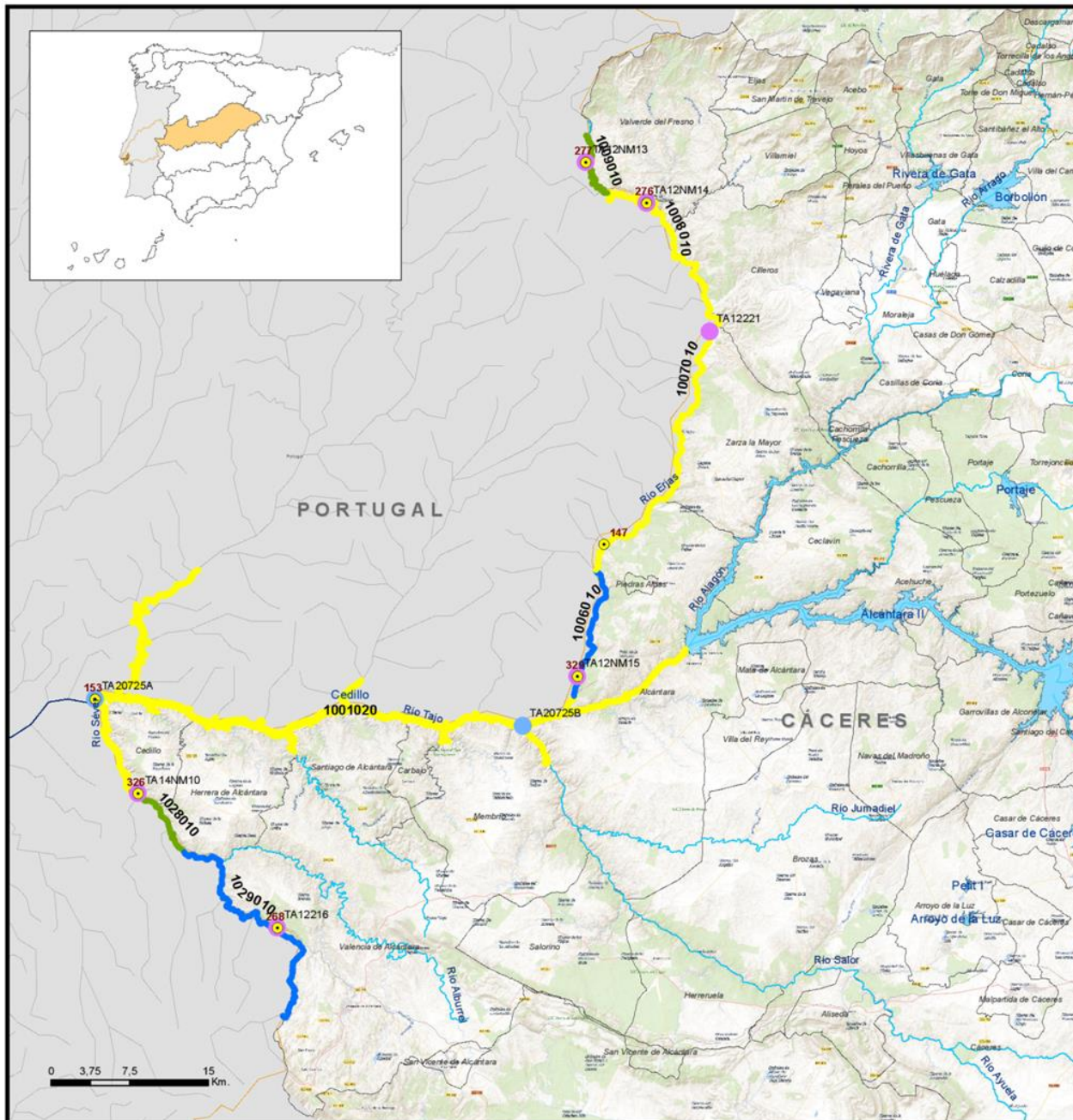
- Red hidrográfica
- Embalses/lagos
- Provincias
- Municipios
- Red hidrográfica. Cuenca Portugal



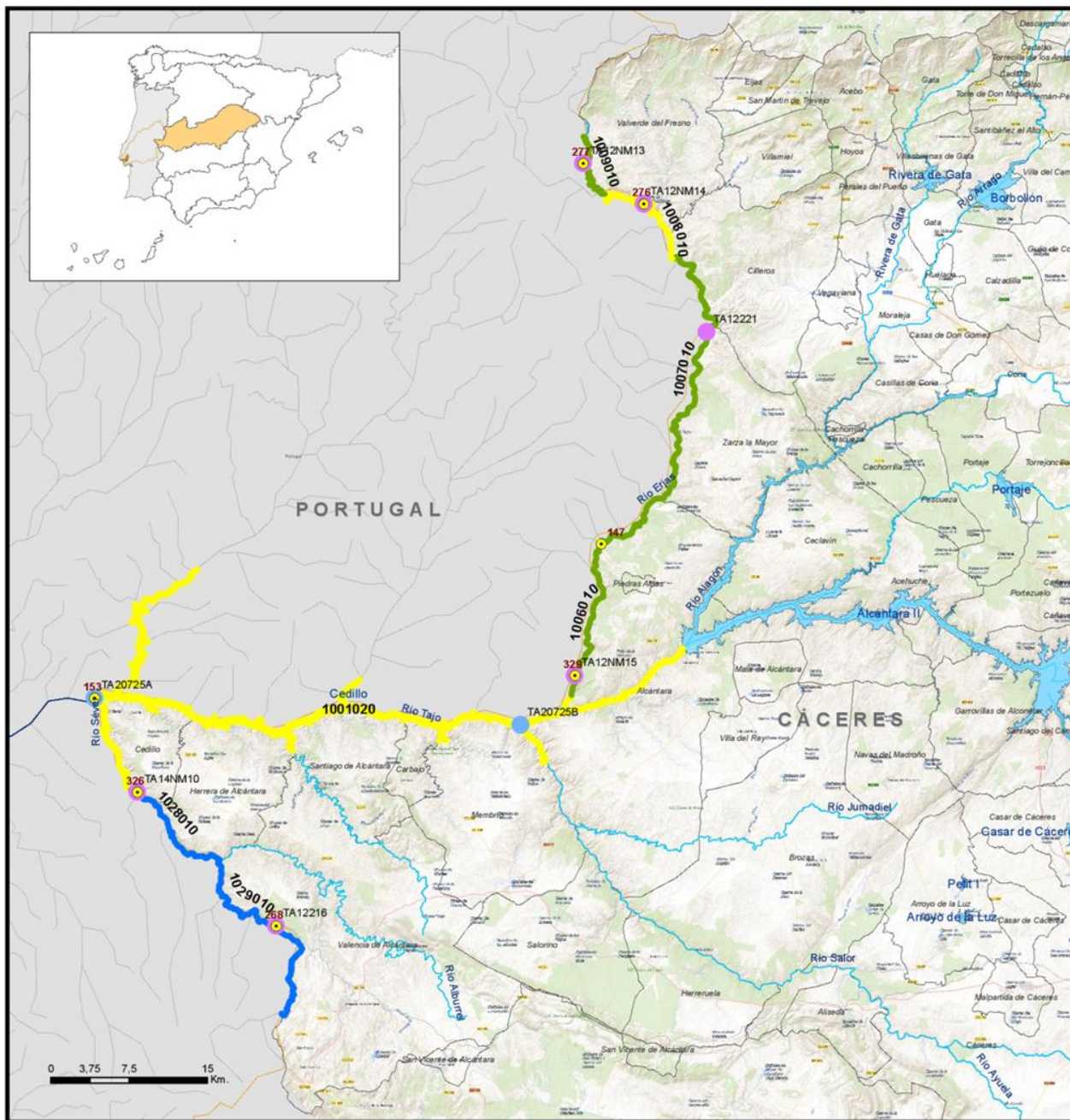
Escala:  
1:375.000



Fecha: Febrero de 2019



0 3.75 7.5 15 Km.



# Evaluación del Potencial Ecológico

## Año 2016

Primera reunión del grupo de trabajo ad-hoc relativo a la calidad del agua en el río Tajo



### Estaciones de control

- Red de Control de Calidad Físicoquímica
- Estaciones de Control de Calidad Biológica en Embalses fronterizos
- Estaciones de Control de Calidad Biológica en Ríos fronterizos

### Evaluación del Estado Ecológico

Masas de Agua Fronterizas. Ríos Naturales

- Estado ecológico muy bueno
- Estado ecológico bueno
- Estado ecológico moderado
- Estado ecológico deficiente
- Estado ecológico malo
- Masas sin evaluar

### Evaluación del Potencial Ecológico

Masas de Agua Fronterizas. Embalses Muy Modificados

- Potencial ecológico bueno y máximo
- Potencial ecológico moderado
- Potencial ecológico deficiente
- Potencial ecológico malo

### Cartografía básica

- Red hidrográfica
- Embalses/lagos
- Provincias
- Municipios
- Red hidrográfica. Cuenca Portugal



Escala:  
1:375.000



Fecha: Febrero de 2019

# Evaluación del Potencial Ecológico

## Año 2017

Primera reunión del grupo de trabajo ad-hoc relativo a la calidad del agua en el río Tajo



### Estaciones de control

- Red de Control de Calidad Físicoquímica
- Estaciones de Control de Calidad Biológica en Embalses fronterizos
- Estaciones de Control de Calidad Biológica en Ríos fronterizos

### Evaluación del Estado Ecológico

Masas de Agua Fronterizas. Ríos Naturales

- Estado ecológico muy bueno
- Estado ecológico bueno
- Estado ecológico moderado
- Estado ecológico deficiente
- Estado ecológico malo
- Masas sin evaluar

### Evaluación del Potencial Ecológico

Masas de Agua Fronterizas. Embalses Muy Modificados

- Potencial ecológico bueno y máximo
- Potencial ecológico moderado
- Potencial ecológico deficiente
- Potencial ecológico malo

### Cartografía básica

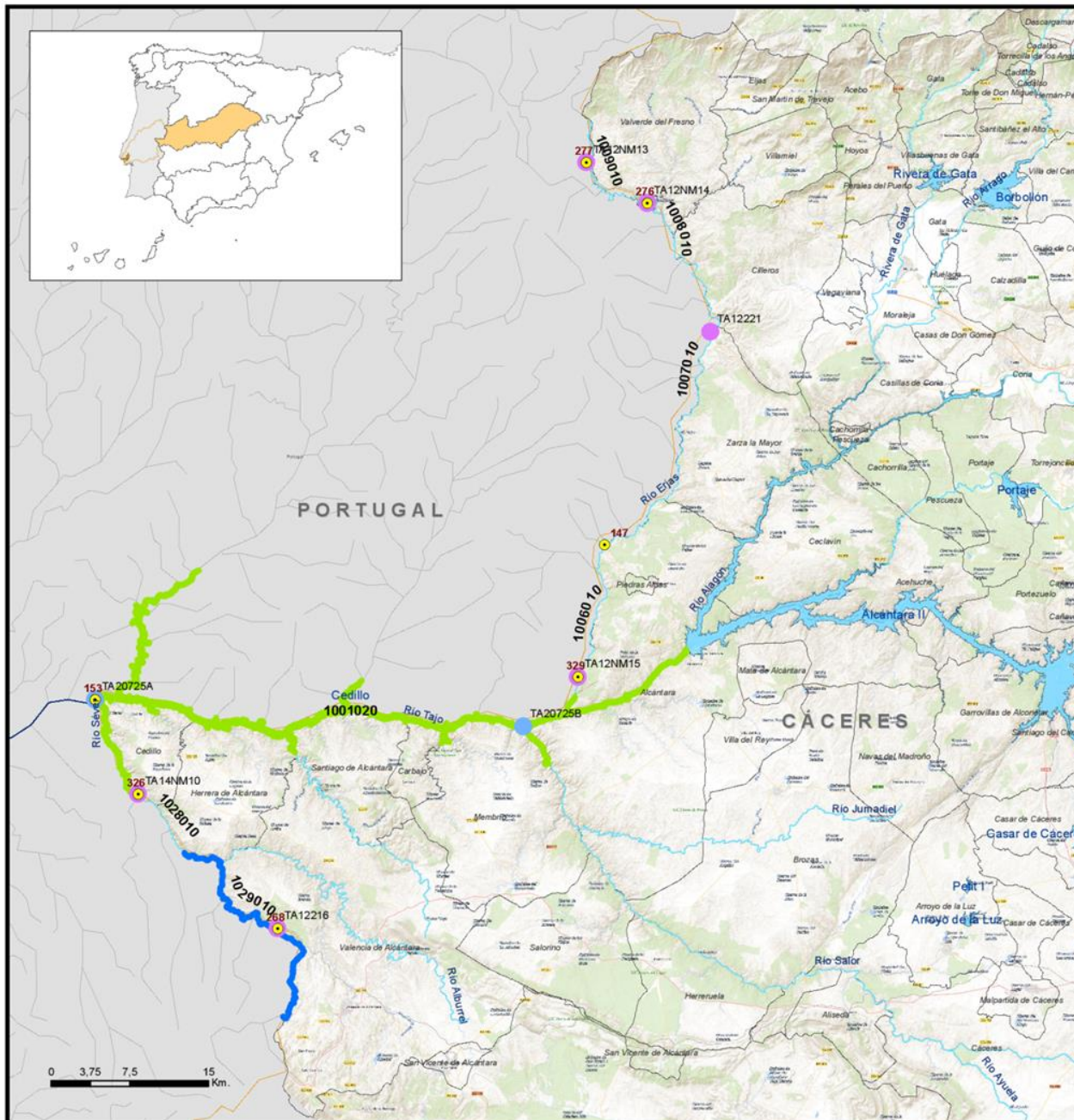
- Red hidrográfica
- Embalses/lagos
- Provincias
- Municipios
- Red hidrográfica. Cuenca Portugal



Escala:  
1:375.000



Fecha: Febrero de 2019



# Evaluación del Potencial Ecológico

## Año 2018

Primera reunión del grupo de trabajo ad-hoc relativo a la calidad del agua en el río Tajo



### Estaciones de control

- Red de Control de Calidad Físicoquímica
- Estaciones de Control de Calidad Biológica en Embalses fronterizos
- Estaciones de Control de Calidad Biológica en Ríos fronterizos

### Evaluación del Estado Ecológico

Masas de Agua Fronterizas. Ríos Naturales

- Estado ecológico muy bueno
- Estado ecológico bueno
- Estado ecológico moderado
- Estado ecológico deficiente
- Estado ecológico malo
- Masas sin evaluar

### Evaluación del Potencial Ecológico

Masas de Agua Fronterizas. Embalses Muy Modificados

- Potencial ecológico bueno y máximo
- Potencial ecológico moderado
- Potencial ecológico deficiente
- Potencial ecológico malo

### Cartografía básica

- Red hidrográfica
- Embalses/lagos
- Provincias
- Municipios
- Red hidrográfica. Cuenca Portugal



Escala:

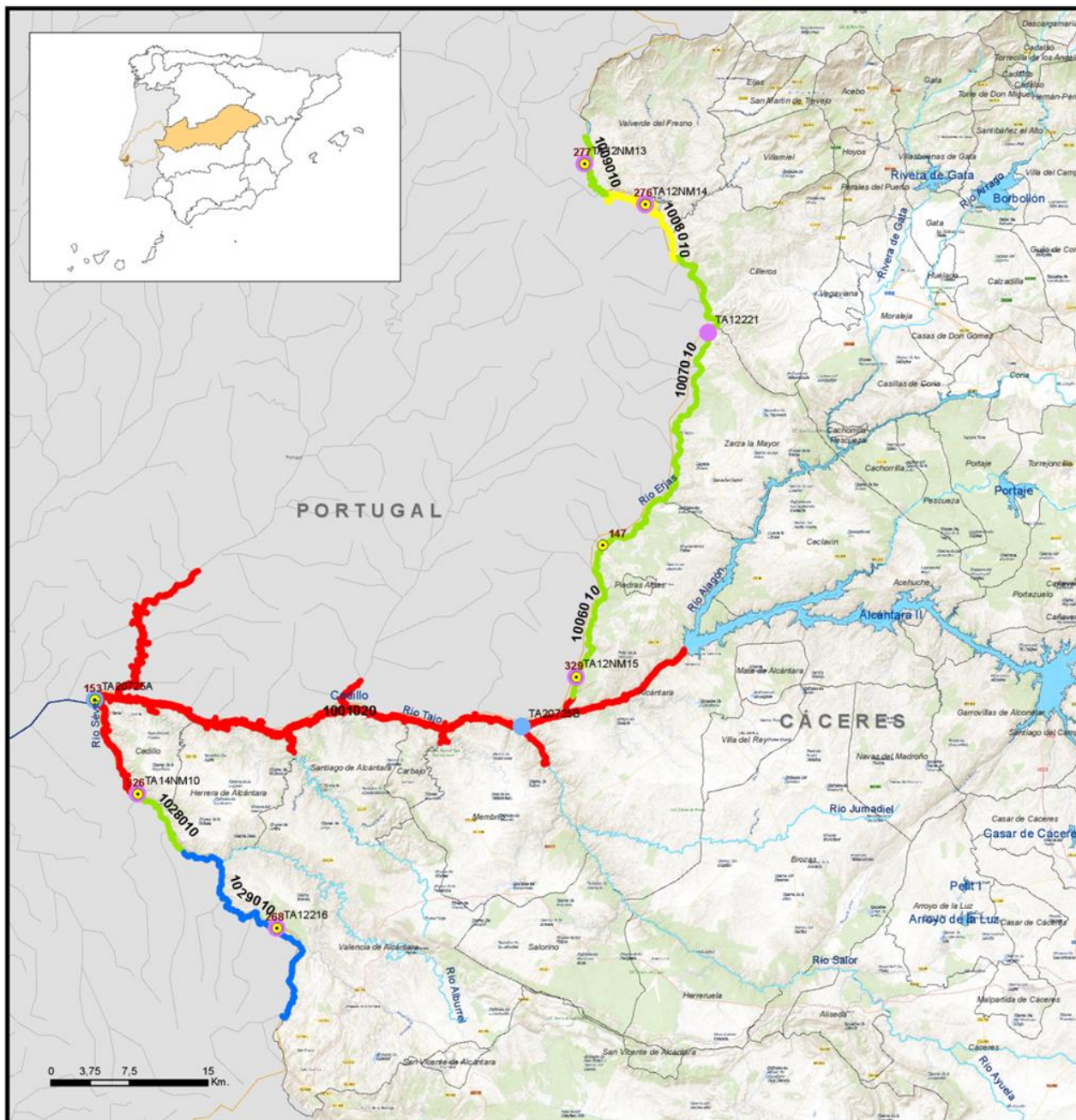
1:375.000

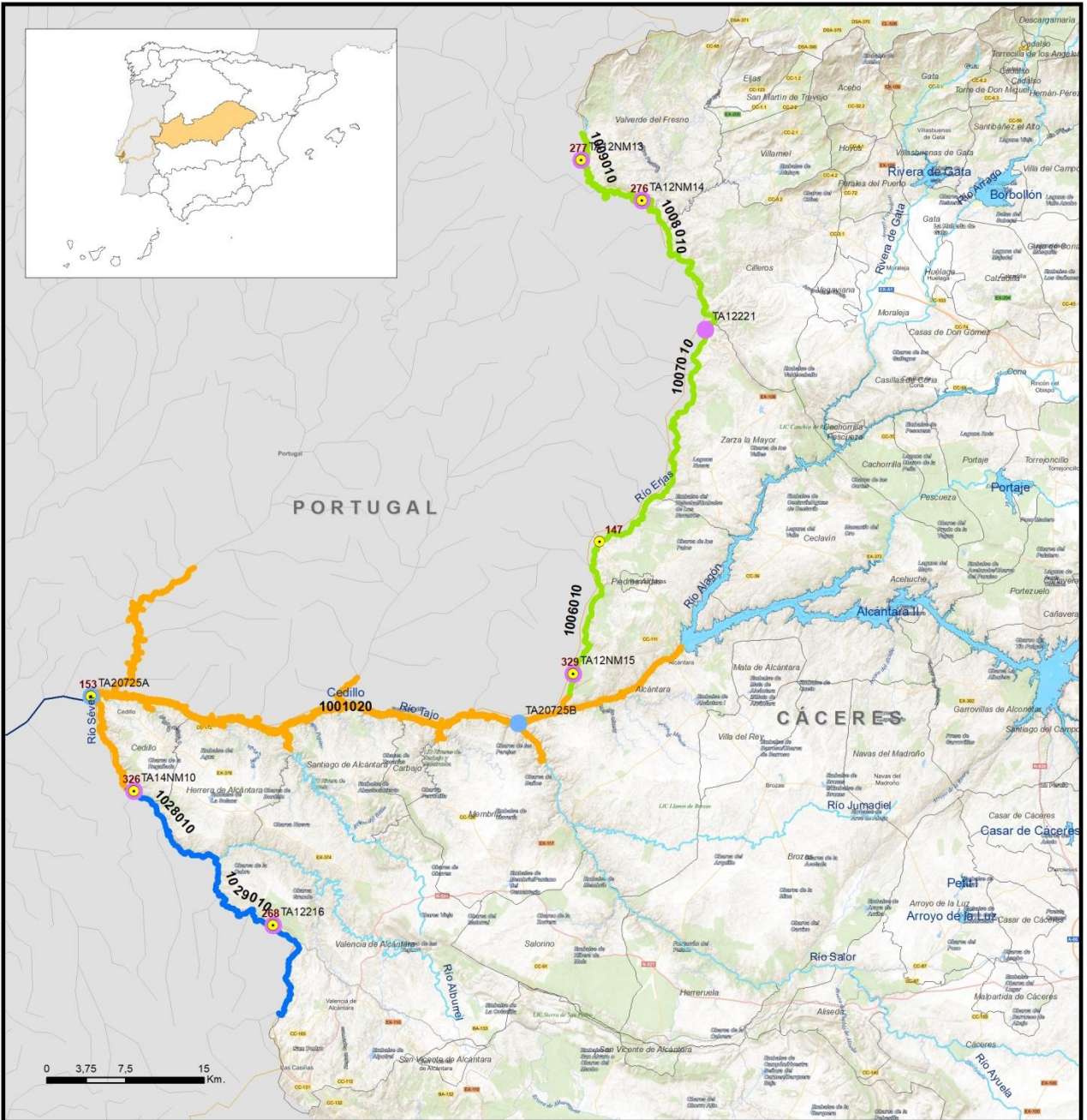


COMISARÍA DE AGUAS - ÁREA DE CALIDAD DE LAS AGUAS



Fecha: Febrero de 2019





# Evaluación del Potencial Ecológico

## Año 2019

Segunda reunión del grupo de trabajo ad-hoc relativo a la calidad del agua en el río Tajo



### Estaciones de control

- Red de Control de Calidad Físicoquímica
- Estaciones de Control de Calidad Biológica en Embalses fronterizos
- Estaciones de Control de Calidad Biológica en Ríos fronterizos

### Evaluación del Estado Ecológico

Masas de Agua Fronterizas. Ríos Naturales

- Estado ecológico muy bueno
- Estado ecológico bueno
- Estado ecológico moderado
- Estado ecológico deficiente
- Estado ecológico malo
- Masas sin evaluar

### Evaluación del Potencial Ecológico

Masas de Agua Fronterizas. Embalses Muy Modificados

- Potencial ecológico bueno y máximo
- Potencial ecológico moderado
- Potencial ecológico deficiente
- Potencial ecológico malo

### Cartografía básica

- Red hidrográfica
- Embalses/lagos
- Provincias
- Municipios
- Red hidrográfica. Cuenca Portugal



Escala:  
1:375.000

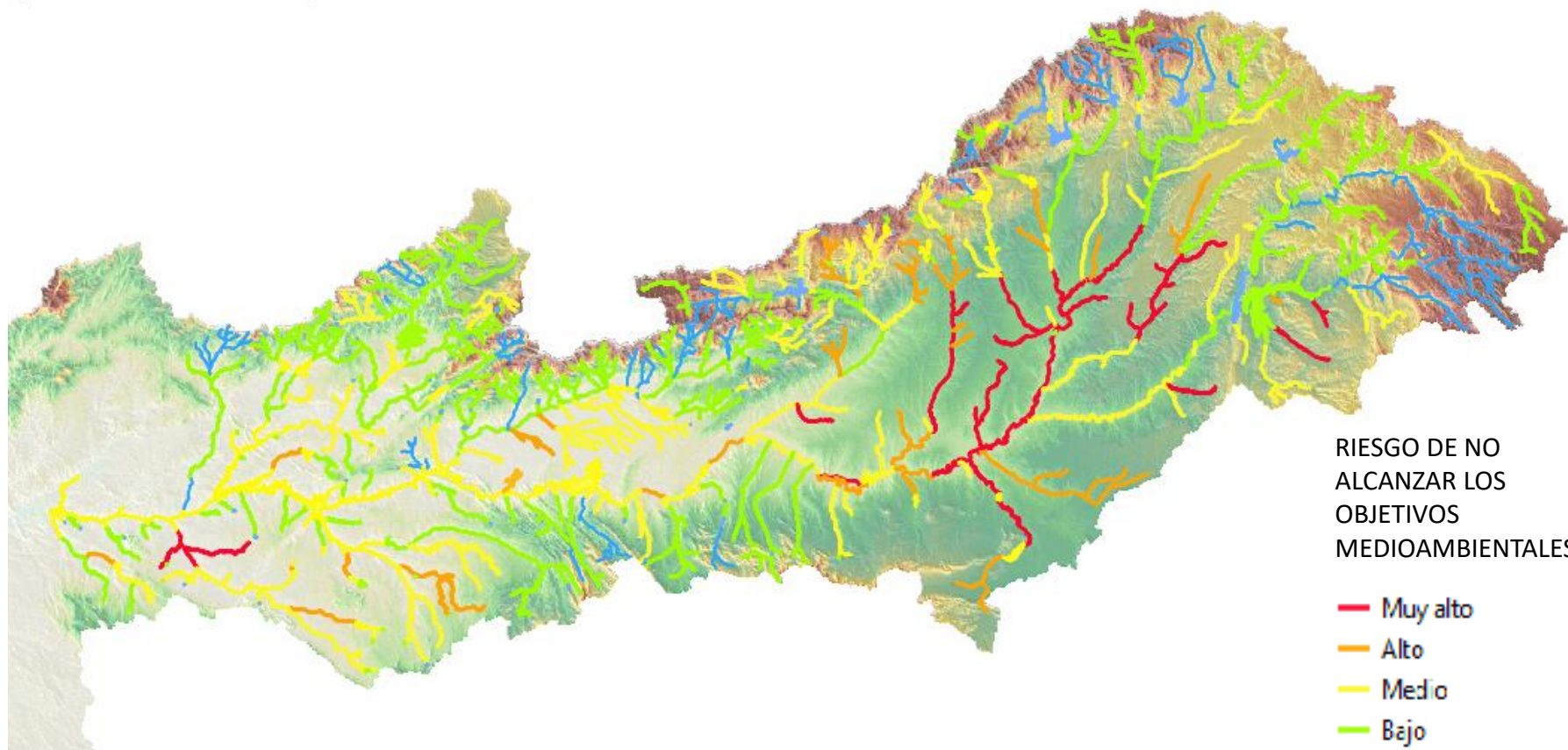
COMISARÍA DE AGUAS - ÁREA DE CALIDAD DE LAS AGUAS



Fecha: Septiembre de 2020

## EVALUACIÓN DEL RIESGO EN LOS DOCUMENTOS INICIALES (VERSIÓN CONSOLIDADA) ENFOQUE DPSIR

0 100 km



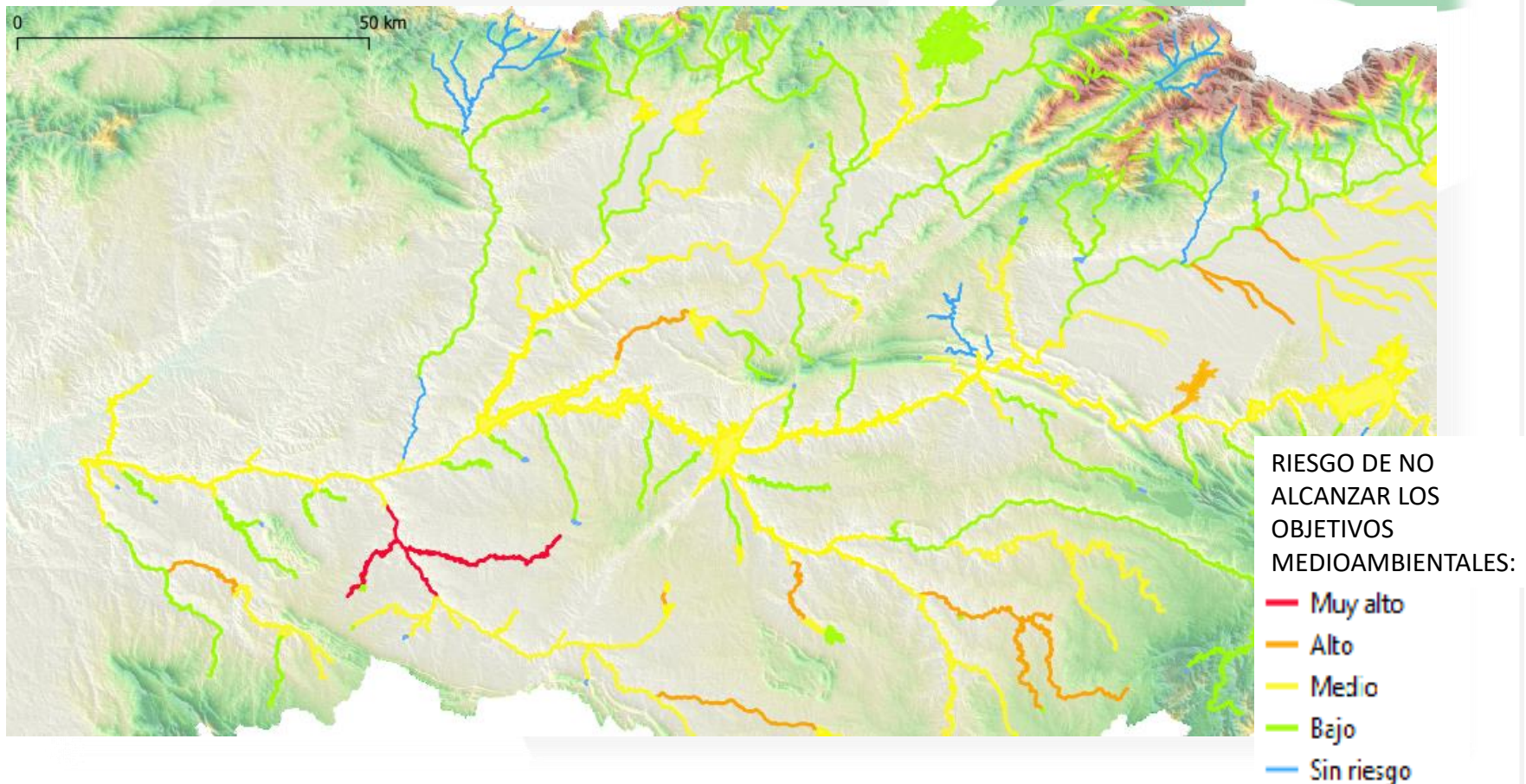
RIESGO DE NO ALCANZAR LOS OBJETIVOS MEDIOAMBIENTALES:

- Muy alto
- Alto
- Medio
- Bajo
- Sin riesgo

DUDAS Y PREGUNTAS: [participa.plan@chtajo.es](mailto:participa.plan@chtajo.es)

QUESTÕES: [pgrh@apambiente.pt](mailto:pgrh@apambiente.pt)

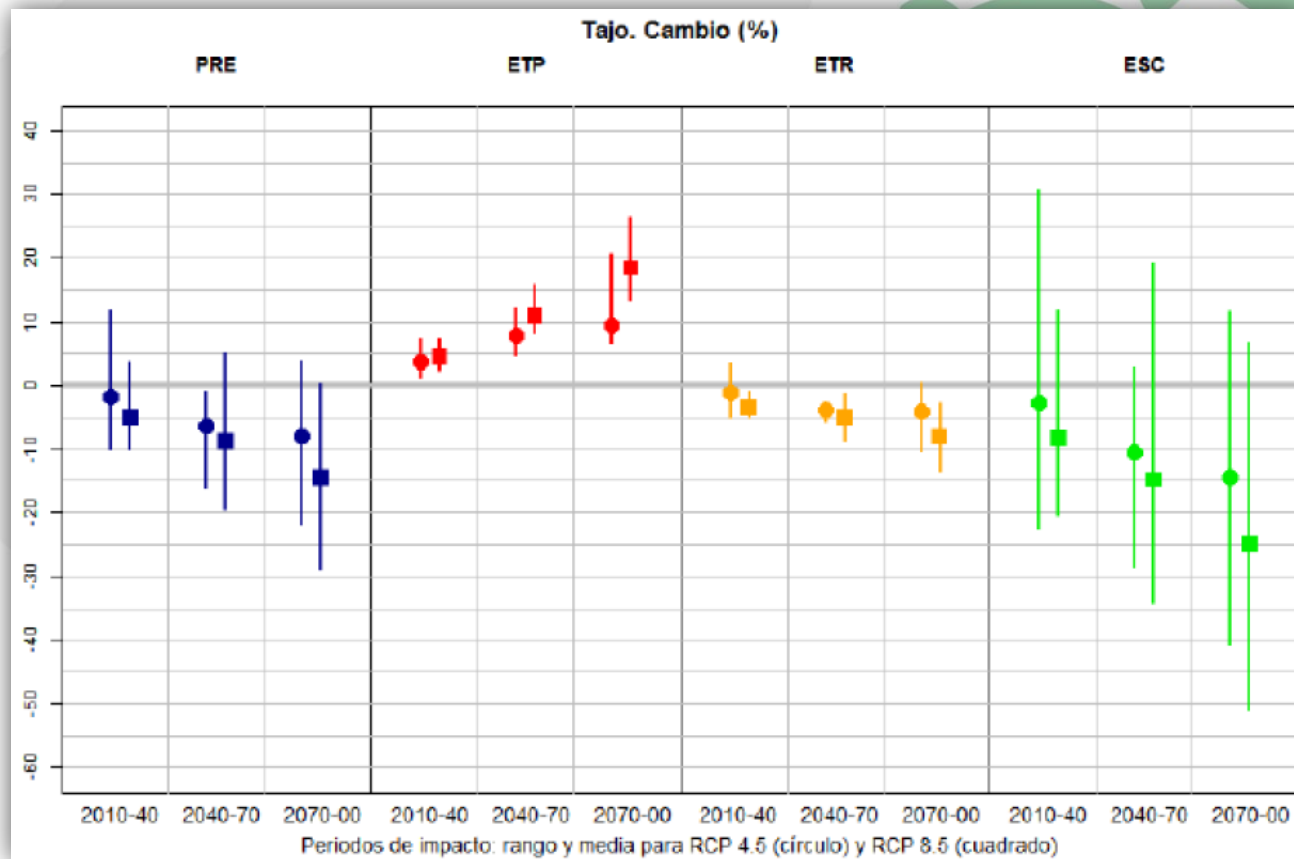
## EVALUACIÓN DEL RIESGO EN LOS DOCUMENTOS INICIALES (VERSIÓN CONSOLIDADA) ENFOQUE DPSIR



DUDAS Y PREGUNTAS: [participa.plan@chtajo.es](mailto:participa.plan@chtajo.es)

QUESTÕES: [pgrh@apambiente.pt](mailto:pgrh@apambiente.pt)

## TI-1.- CAMBIO CLIMÁTICO







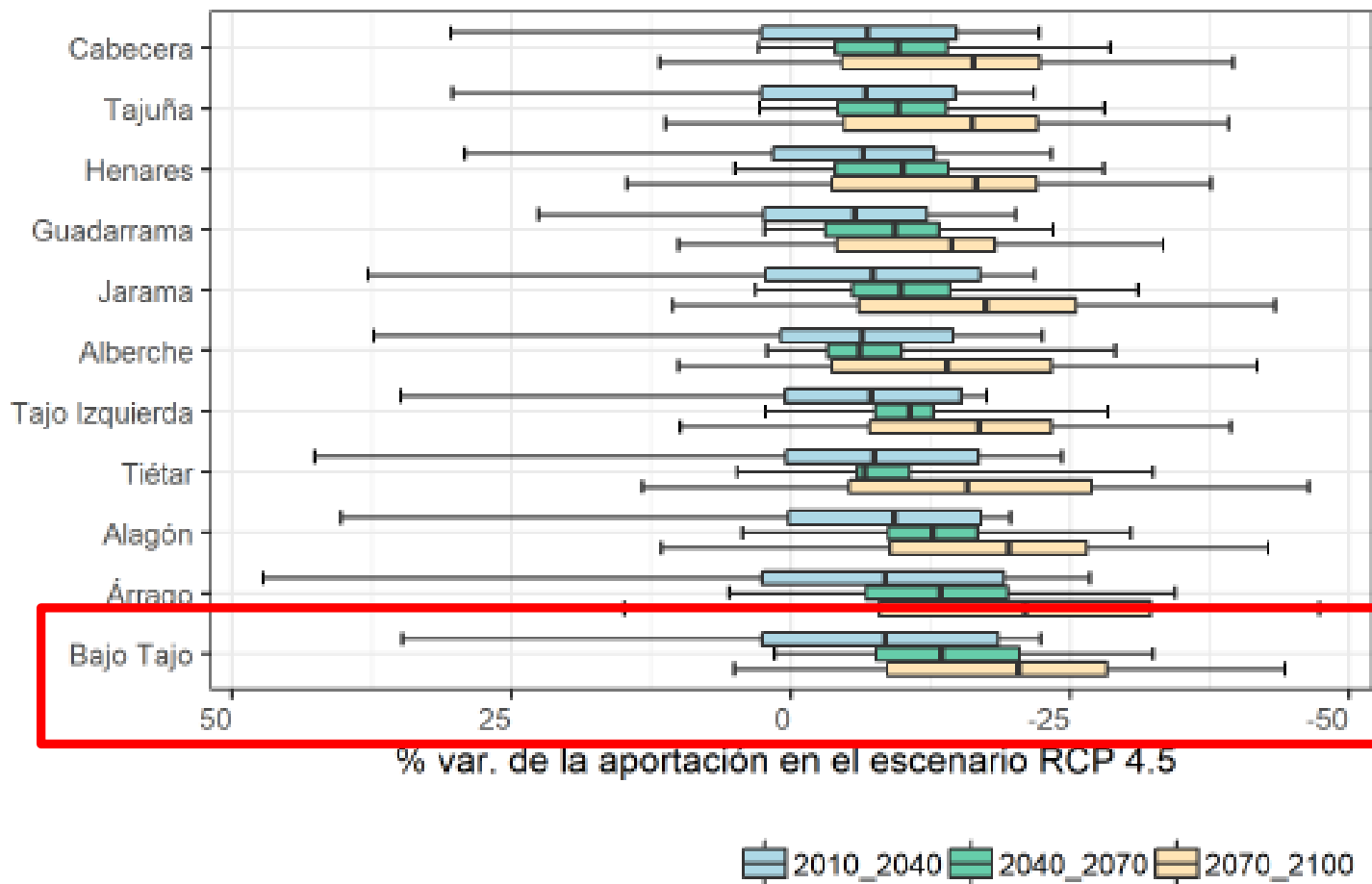
GOBIERNO DE ESPAÑA

MINISTERIO PARA LA TRANSICIÓN ECOLÓGICA Y EL RETO DEMOGRÁFICO

CONFEDERACIÓN HIDROGRÁFICA DEL TAJO, O.A.

# JORNADAS LUSO-ESPAÑOLAS DE PARTICIPACIÓN PÚBLICA ESQUEMA PROVISIONAL DE TEMAS IMPORTANTES PARTE ESPAÑOLA DE LA DEMARCACIÓN HIDROGRÁFICA DEL TAJO

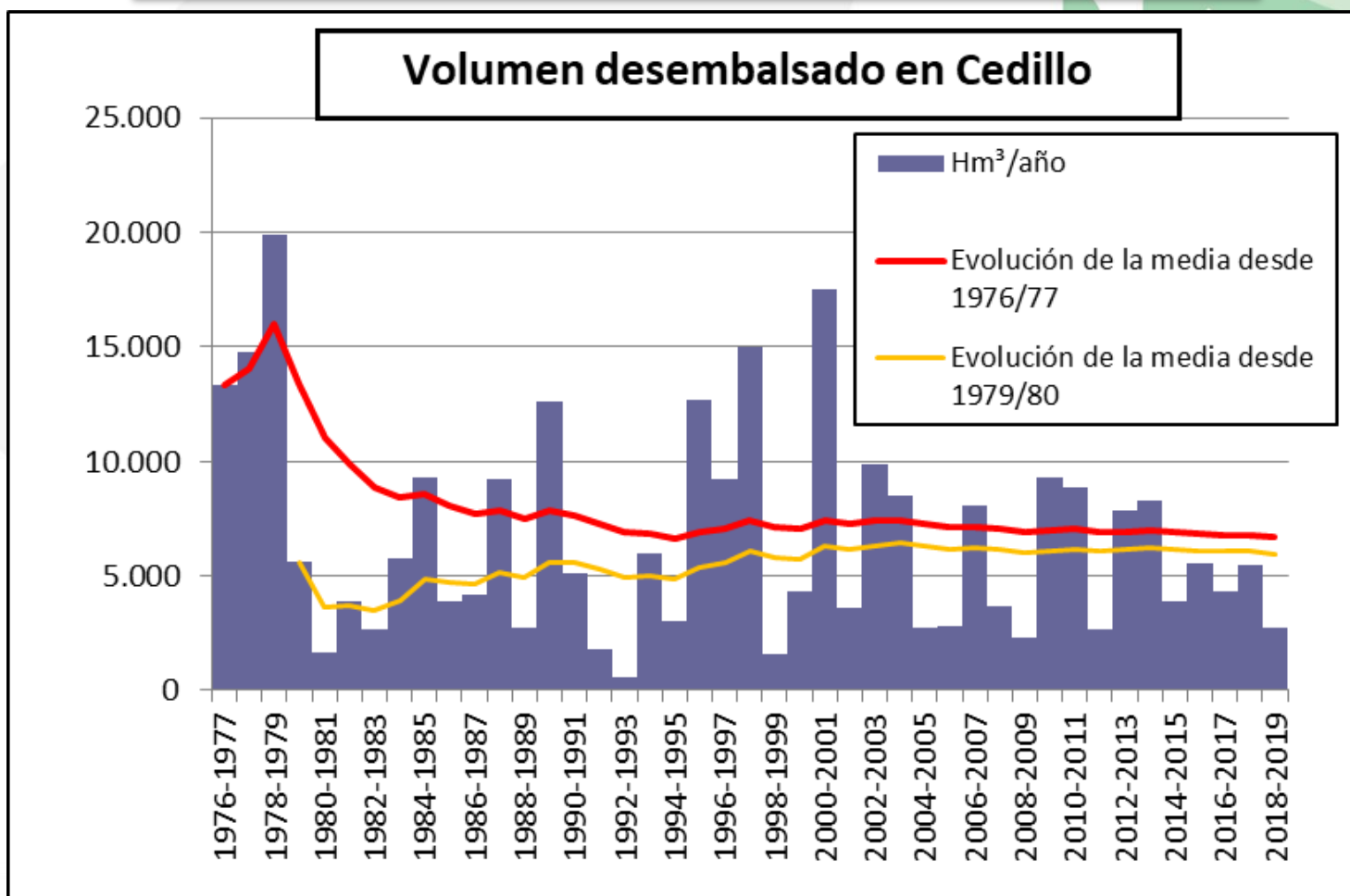
## TI-1.- CAMBIO CLIMÁTICO



DUDAS Y PREGUNTAS: [participa.plan@chtajo.es](mailto:participa.plan@chtajo.es)

QUESTÕES: [pgrh@apambiente.pt](mailto:pgrh@apambiente.pt)

## TI-1.- CAMBIO CLIMÁTICO

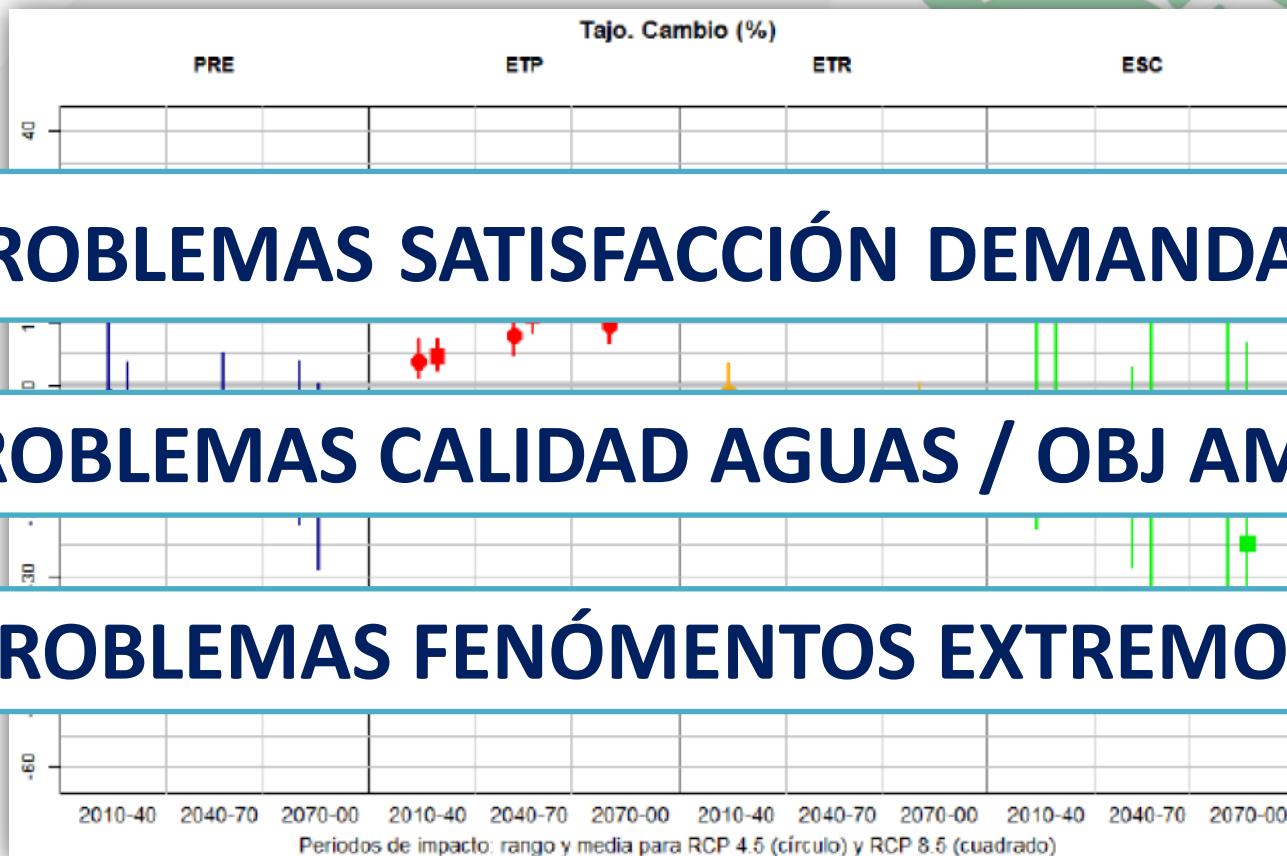


Datos (hasta 2016/17): <https://sig.mapama.gob.es/redes-seguimiento/>

DUDAS Y PREGUNTAS: [participa.plan@chtajo.es](mailto:participa.plan@chtajo.es)

QUESTÕES: [pgrh@apambiente.pt](mailto:pgrh@apambiente.pt)

## TI-1.- CAMBIO CLIMÁTICO









**PROBLEMAS SATISFACCIÓN DEMANDAS**

**PROBLEMAS CALIDAD AGUAS / OBJ AMB**

**PROBLEMAS FENÓMENOS EXTREMOS**

## TI-1.- CAMBIO CLIMÁTICO

### DECISIONES/MEDIDAS ADOPTAR PLAN HIDROLÓGICO

-  MEJORAR LA DEPURACIÓN
-  INCENTIVAR LA REUTILIZACIÓN
-  ¿PROHIBIR RIEGO GRAVEDAD NUEVAS CONCESIONES?
-  ¿REDUCIR PLAZO MÁXIMO NUEVAS CONCESIONES?
-  ASIGNACIÓN Y RESERVA, APORTACIONES 1980/81 - 2017/18 ¿- %?
-  ANÁLISIS EVALUACIÓN DE RIESGOS (PROYECTO DE LEY DE CAMBIO CLIMÁTICO Y TRANSICIÓN ENERGÉTICA )

## TI-4.- CONTAMINACIÓN DE ORIGEN URBANO E INDUSTRIAL

98% POBLACIÓN: TRATAMIENTO VERTIDOS ADECUADO

50% MUNICIPIOS: TRATAMIENTO VERTIDOS INADECUADO/INEXISTENTE

TRATAMIENTO VERTIDOS INADECUADO ≠ INCUMPLIMIENTO OBJETIVOS AMBIENTALES

TRATAMIENTO VERTIDOS ADECUADO ≠ CUMPLIMIENTO OBJETIVOS AMBIENTALES



CON TRATAMIENTO ADECUADO

CON TRATAMIENTO ADECUADO PREVISTO A CORTO PLAZO O AMPLIACIÓN DEL TRATAMIENTO

SIN DEPURACIÓN O CON NECESIDAD DE AMPLIACIÓN DEL TRATAMIENTO

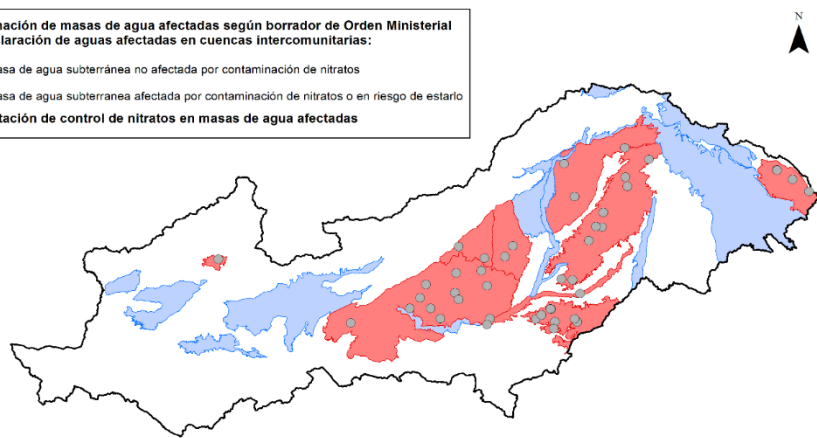
MEJORA TRATAMIENTO ADECUADO

ELEVADO COSTE

## TI-5.- CONTAMINACIÓN DE ORIGEN AGROPECUARIO

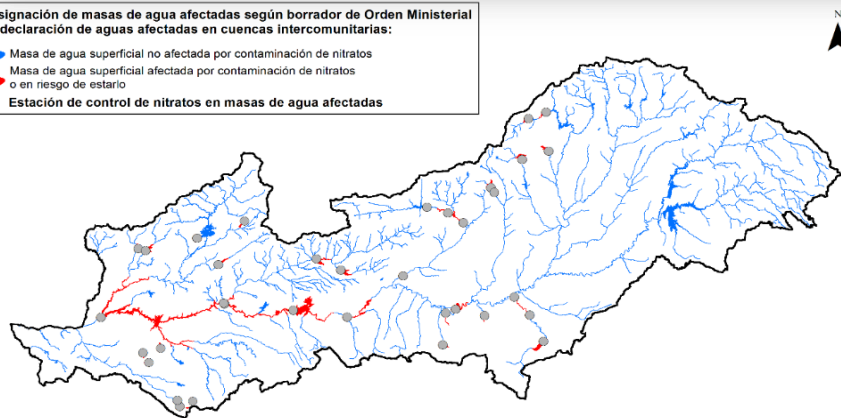
Designación de masas de agua afectadas según borrador de Orden Ministerial de declaración de aguas afectadas en cuencas intercomunitarias:

- Masa de agua subterránea no afectada por contaminación de nitratos
- Masa de agua subterránea afectada por contaminación de nitratos o en riesgo de estarlo
- Estación de control de nitratos en masas de agua afectadas



Designación de masas de agua afectadas según borrador de Orden Ministerial de declaración de aguas afectadas en cuencas intercomunitarias:

- Masa de agua superficial no afectada por contaminación de nitratos
- Masa de agua superficial afectada por contaminación de nitratos o en riesgo de estarlo
- Estación de control de nitratos en masas de agua afectadas



1/3 CUENCA HIDROGRÁFICA: USO AGRÍCOLA

8,7 MILLONES DE CABEZAS DE GANADO

6/24 MASAS DE AGUA SUBTERRÁNEA EN MAL ESTADO QUÍMICO, COINCIDIENDO CON ZONAS VULNERABLES

35 MASAS DE AGUA SUPERFICIAL AFECTADAS

PROCEDIMIENTO DE INFRACCIÓN COMISIÓN EUROPEA POR DIRECTIVA DE NITRATOS

Mapas designación aguas afectadas por contaminación por nitratos (borrador Orden Ministerial)

DUDAS Y PREGUNTAS: [participa.plan@chtajo.es](mailto:participa.plan@chtajo.es)

QUESTÕES: [pgrh@apambiente.pt](mailto:pgrh@apambiente.pt)

## TI-6.- CONTAMINANTES EMERGENTES

- **RECIENTE DETECCIÓN / ELEVADA PRODUCCIÓN / INEFICACIA EDAR**
- **SUSTANCIAS PRIORITARIAS/SEGUIMIENTO/NCA/ADECUACIÓN EDAR**
- **LISTAS DE OBSERVACIÓN**
- **OTRAS SUSTANCIAS TÓXICAS/BAJAS CONCENTRACIONES: PESTICIDAS**
- **SUSTANCIAS TOXICIDAD DESCONOCIDA/ALTAS CONCENTRACIONES: FÁRMACOS**



## TI-7.- CALIDAD DE LAS AGUAS TURBINADAS O DESEMBALSADAS



**AFECCIÓN CALIDAD AGUAS RECEPTORAS**



**AGUAS EUTROFIZADAS/MAYOR AFECCIÓN**



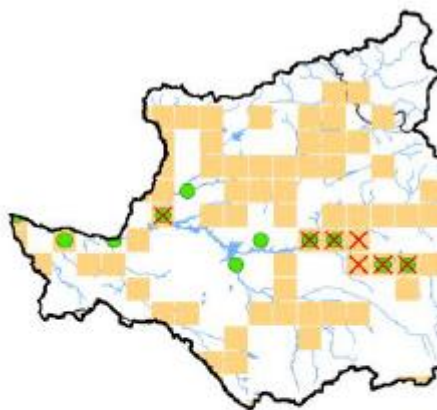
# CONTAMINACIÓN



- **DECISIONES/MEDIDAS A ADOPTAR**
  - **MEJORA COORDINACIÓN ADMINISTRACIONES**
  - **COOPERACIÓN ADMINISTRATIVA PARA DEPURACIÓN EN PEQUEÑOS MUNICIPIOS**
  - **MEJORA DEL CONOCIMIENTO EMERGENTES: PRESENCIA, EFECTOS, TRATAMIENTO**
  - **MEJORA DEL CONOCIMIENTO DIFUSA: TIEMPO DE RESPUESTA**
  - **REDEFINICIÓN PROGRAMA DE MEDIDAS, CONSIDERANDO:**
    - **PLAN DSEAR**
    - **PROGRAMAS DE ACCIÓN EN ZONAS VULNERABLES**
    - **NORMA REGLAMENTARIA MAPA**
  - **MEDIDAS DE SENSIBILIZACIÓN**
  - **INSTRUMENTOS GESTIÓN EMBALSES**

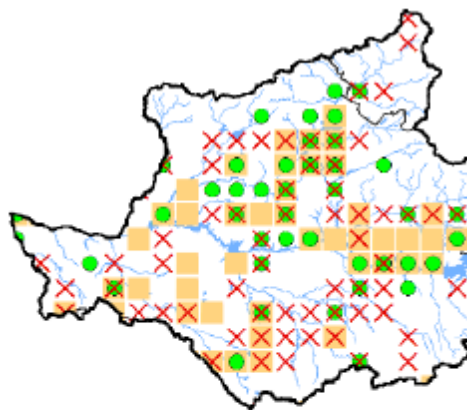
## TI-11.- INCREMENTO PRESENCIA ESPECIES EXÓTICAS INVASORAS

PARTE ESPAÑOLA DE LA CUENCA DEL TAJO:  
 PRESENCIA DE 36 ESPECIES + INDICIOS DE 6  
 12 ESPECIES PISCÍCOLAS



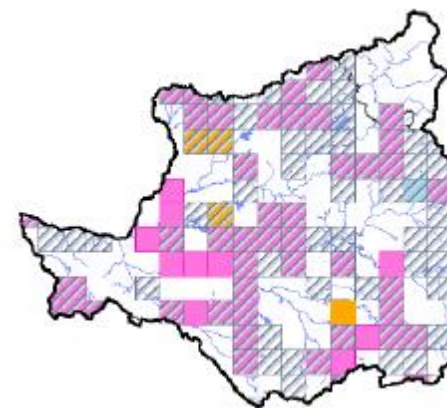
### Especies exóticas invasoras - Peces:

- × Silurus glanis (Siluro)
- Pseudorasbora parva (Pseudorasbora)
- Sander lucioperca (Lucioperca)
- Lepomis gibbosus (Percasol)



### Especies exóticas invasoras - Peces:

- × Gambusia holbrooki (Gambusia)
- Oncorhynchus mykiss (Trucha Arco Iris)
- Micropterus salmonoides (Perca americana)
- Cyprinus carpio (Carpa común)



### Especies exóticas invasoras - Flora:

- Asclepias syriaca (Asclepias)
- Baccharis halimifolia (Bácaris)
- Acacia dealbata (Mimosa)
- Arundo donax (Caña silvestre)
- Ailanthus altissima (Ailanto)
- Azolla spp. (Azolla)

## TI-11.- INCREMENTO PRESENCIA ESPECIES EXÓTICAS INVASORAS

### DECISIONES/MEDIDAS A ADOPTAR

- MEDIDAS SENSIBILIZACIÓN Y CONCIENCIACIÓN
- ¿PROHIBICIÓN DE LA PESCA EN MASAS DE AGUA DONDE SE DETECTE LA PRESENCIA DE NUEVAS ESPECIES PISCÍCOLAS INVASORAS?
- MEDIDAS DE COORDINACIÓN ENTRE ADMINISTRACIONES:
  - DETECCIÓN
  - SEGUIMIENTO
  - ELIMINACIÓN



## PRÓXIMAS JORNADAS PARTICIPACIÓN

 **JORNADAS DEBATE EXPERTOS + WEBINAR**  
**TODOS LOS MARTES DE OCTUBRE, 17:15 – 19:00**

 **CAUDALES ECOLÓGICOS, 6 OCTUBRE**

 **DEPURACIÓN, 13 OCTUBRE**

 **CAMBIO CLIMÁTICO, 20 OCTUBRE**

 **AGUAS SUBTERRÁNEAS, 27 OCTUBRE**



**DUDAS Y PREGUNTAS:** [participa.plan@chtajo.es](mailto:participa.plan@chtajo.es)

**Questões:** [pgrh@apambiente.pt](mailto:pgrh@apambiente.pt)

**MUITO OBRIGADO, MUCHAS GRACIAS**

